

J'AI •
• MA PLACE
AU SECONDAIRE

Services
éducatifs dans les
ÉCOLES
SECONDAIRES
2024-2025



Centre
de services scolaire
de la Capitale

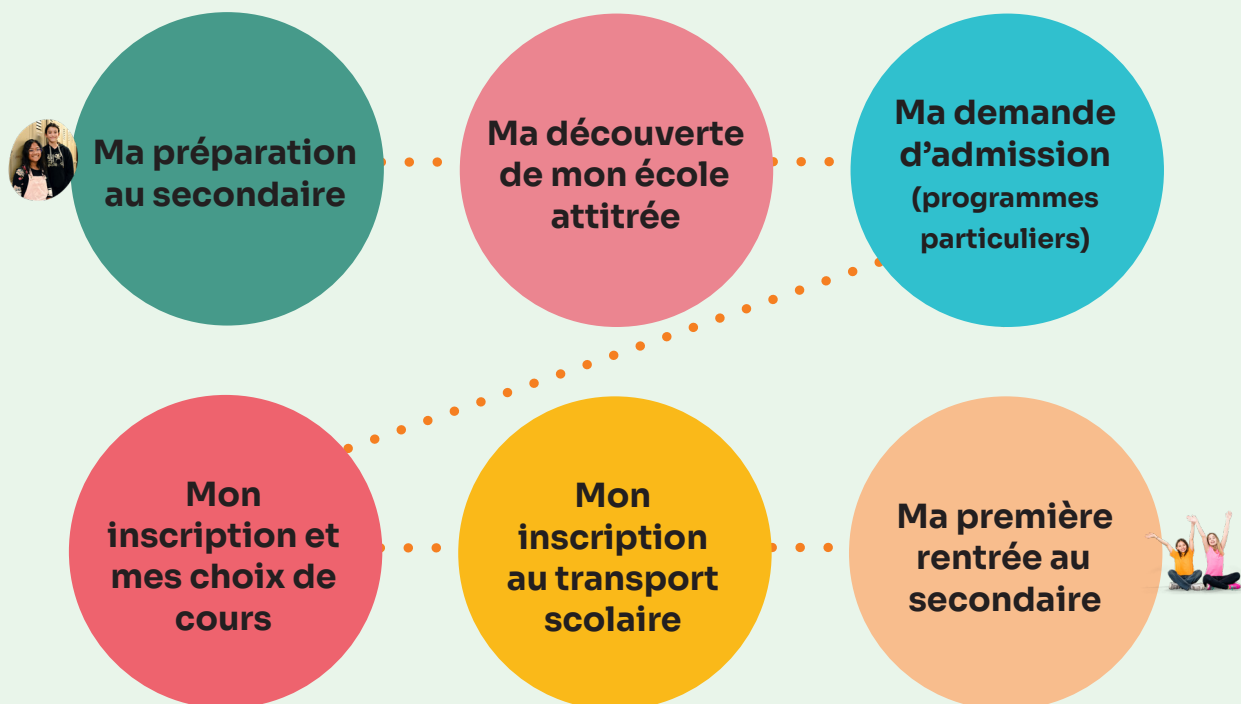
Québec 

TRANSITION VERS LE SECONDAIRE

Une démarche étape par étape POUR UN CHOIX QUI ME RESSEMBLE

Pour bien te guider dans ta transition vers le secondaire, nous te présentons la démarche à suivre. Ces 6 grandes étapes sont bien détaillées dans le site Web « monsecondaire.cssc.gouv.qc.ca ».

Suis-les avec tes parents pour ne rien manquer!




RENCONTRES D'INFORMATION ET VISITES DES ÉCOLES - AUTOMNE 2023

Tous les détails sur le site Web
monsecondaire.cssc.gouv.qc.ca

JE DÉCOUVRE OÙ SE SITUE mon école secondaire attirée



- | | |
|---|--|
| 1 École Boudreau | 7 École secondaire La Camaradière |
| 2 École Cardinal-Roy | 8 École secondaire Roger-Comtois |
| 3 École Jean-de-Brébeuf | 9 École secondaire Vanier |
| 4 École Joseph-François-Perrault | 10 École L'Odyssee |
| 5 École secondaire de la Cité | 11 École Saint-Denys-Garneau |
| 6 École secondaire de Neufchâtel | |



**Ma découverte
de mon école
attitrée**

Mon école attitrée, **QU'EST-CE ÇA SIGNIFIE?**

L'école secondaire de bassin est l'école désignée pour t'accueillir au terme de ta 6^e année. À l'aide de l'outil de **Recherche de l'école de quartier** du Centre de services scolaire de la Capitale, tu trouveras l'école secondaire qui est rattachée à ton adresse de résidence principale. L'attribution de l'école de bassin se fait en fonction de plusieurs critères, dont la distance entre l'école et ton domicile.

TROUVER MON ÉCOLE ATTIRÉE

J'AI PLEIN DE QUESTIONS SUR L'OFFRE DE MON ÉCOLE ATTIRÉE. COMMENT TROUVER DES RÉPONSES?

- Je consulte le site Internet de mon école.
- Je participe aux événements de mon école (rencontre d'information virtuelle ou visite).
- Je m'abonne aux médias sociaux de mon école.
- J'explore les types de parcours offerts à mon école.
- Je visite la Zone élève, un blogue traitant d'une foule de sujets et de questionnements.

J'EXPLORE LES TYPES DE PARCOURS offerts au secondaire

1- PROGRAMME RÉGULIER

Le programme régulier te permet de concentrer ton énergie sur les apprentissages scolaires essentiels en suivant la grille-matières régulière proposée par le ministère de l'Éducation, tout en ayant la possibilité de profiter des nombreuses activités parascolaires offertes à l'école.

2- PROGRAMME RÉGULIER AVEC PROFIL

Le rythme d'enseignement d'un profil donne une place enrichie à certains groupes d'intérêts ou volets comme les arts, les sports, la culture, la science et technologie, tout en ajustant la grille-matières régulière proposée par le ministère de l'Éducation. L'inscription à un profil se fait selon les places disponibles dans l'école attitrée.

3- CONCENTRATION

Il s'agit d'un programme où l'on concentre la grille-matières proposée par le ministère de l'Éducation pour donner plus d'heures à un de tes intérêts. Parce que le rythme d'enseignement est soutenu, certaines concentrations nécessitent l'inscription au processus de sélection.

4- PEI

Le Programme d'éducation intermédiaire (PEI) du Baccalauréat International® (IB), vise à t'éveiller à l'humanisme international par des activités te permettant notamment de développer une vision globale des connaissances, une ouverture interculturelle et la communication. Le rythme d'enseignement permet d'enrichir la grille-matières régulière proposée par le ministère de l'Éducation, en plus d'y ajouter des activités supplémentaires relatives à des thèmes appelés « contextes mondiaux ». Le processus de sélection est obligatoire pour être admis.

5- PROGRAMME PARTICULIER

Un programme particulier peut avoir des exigences particulières, notamment pour les résultats scolaires ou l'appartenance à une équipe ou à un club sportif.

Le rythme d'enseignement est très soutenu et l'horaire permet de dégager sur une base quotidienne l'équivalent d'une demi-journée d'enseignement afin que tu puisses t'entraîner dans ta discipline sportive ou artistique, par exemple dans le cadre d'un programme Sports-Arts-Études. Le processus de sélection est obligatoire pour être admis.

6- CHEMINEMENT PARTICULIER

Les cheminements particuliers de formation constituent une autre modalité de service offert aux élèves handicapés ou en difficulté d'adaptation ou d'apprentissage (EHDA) au secondaire. On y retrouve notamment le cheminement particulier de formation continue (CFPC), la formation à un métier semi-spécialisé (FMS), la formation préparatoire au travail (FPT), l'accès DEP, les classes spécialisées et les classes d'accueil.

La liste des écoles offrant les profils, concentrations et programmes particuliers se trouve à la page suivante.

LISTE DES ÉCOLES DU CSSC OFFRANT LES PROFILS, CONCENTRATIONS ET PROGRAMMES PARTICULIERS

Discipline	Profils, concentrations et programmes particuliers	École	Niveau
Arts	Arts et culture	Saint-Denys-Garneau	1 ^{re} et 2 ^e
	Arts plastiques	L'Odyssée	1 ^{re} et 2 ^e
	Arts visuels	Roger-Comtois	1 ^{re} et 2 ^e
	Explo-photo	de Neufchâtel	1 ^{re} à 5 ^e
	Musique (rock band)	Roger-Comtois	1 ^{re} et 2 ^e
	Musique (pop rock)	L'Odyssée	1 ^{re} et 2 ^e
	Musique	de Neufchâtel	2 ^e
	Stage Band	de Neufchâtel	1 ^{re} à 5 ^e
	Arts (arts visuels, chant, cirque, théâtre, musique)	Cardinal-Roy	1 ^{re} à 5 ^e
	Musique instrumentale	Jean-de-Brébeuf	1 ^{re} à 5 ^e
Éducation internationale	Arts - Études (danse)*	Cardinal-Roy	1 ^{re} à 5 ^e
	Musique*	La Camaradière	1 ^{re} à 5 ^e
Éducation internationale	Programme d'éducation internationale (PEI)*	de Neufchâtel Joseph-François-Perrault Roger-Comtois	1 ^{re} à 5 ^e 1 ^{re} à 5 ^e 1 ^{re} à 5 ^e
	Entrepreneuriat	Profil Découvertes	Cardinal-Roy
Entrepreneuriat	SDG engagés	Saint-Denys-Garneau	1 ^{re} et 2 ^e
	Langue	Anglais*	La Camaradière
Orientation	Profil orientant	de la Cité	1 ^{re} et 2 ^e
Science et technologie	CitéTIC	de la Cité	1 ^{re} et 2 ^e
	CybernÉTIC	Vanier	1 ^{re} à 5 ^e
	Science	Saint-Denys-Garneau	1 ^{re} et 2 ^e
	Science et technologie	de Neufchâtel L'Odyssée Roger Comtois	2 ^e 1 ^{re} et 2 ^e 1 ^{re} et 2 ^e
	Arts et TIC*	La Camaradière	1 ^{re} à 5 ^e
	Intégra-TIC*	Roger-Comtois	1 ^{re} à 5 ^e
Sport	Football*	Roger-Comtois	1 ^{re} à 5 ^e
	Multisport	Roger-Comtois	1 ^{re} et 2 ^e
	Sport	de Neufchâtel	2 ^e
	Sport et plein air	Saint-Denys-Garneau L'Odyssée	1 ^{re} et 2 ^e 1 ^{re} et 2 ^e
	Athlétisme et basketball (féminin)	Jean-de-Brébeuf	1 ^{re} et 3 ^e
	Athlétisme et basketball (masculin)	Jean-de-Brébeuf	1 ^{re} à 5 ^e
	Athlétisme et volleyball (féminin)	Jean-de-Brébeuf	1 ^{re} à 5 ^e
	Hockey*	La Camaradière	1 ^{re} à 5 ^e
	Soccer*	de Neufchâtel	1 ^{re} à 3 ^e
	Sports - Concentrations (6 disciplines)	Cardinal-Roy	1 ^{re} à 5 ^e
Sports - Études (26 disciplines)	Cardinal-Roy	1 ^{re} à 5 ^e	

Profil

PEI

Concentration

Programme particulier

Tous ces parcours de formation permettent d'obtenir le Diplôme d'études secondaires (DES).

Les parents des élèves du secondaire peuvent choisir une école du Centre de services scolaire autre que celle de leur bassin, à la condition que des places soient disponibles dans l'école choisie. Les parents qui désirent se prévaloir de ce droit doivent en faire la demande au moment de l'inscription sur le formulaire approprié. L'exercice de ce droit ne permet cependant pas d'exiger le transport scolaire.

*Pour certains programmes, concentrations et profils, l'inscription au processus de sélection est obligatoire (voir la page suivante). Renseignements auprès de l'école concernée.



Ma demande d'admission et mon inscription



Une fois que tu as ciblé ton école attirée et que tu as exploré les différents types de parcours au secondaire, il faudra penser à ton admission et ton inscription.

TU TE DIRIGES VERS...

...LES PROGRAMMES RÉGULIERS

Tu as choisi le programme régulier pour ta première année au secondaire? Excellent! Plein de belles opportunités s'offriront à toi. Tu peux déjà cibler des activités qui t'intéressent!

Voici ce que tu dois savoir:

- **Si tu fréquentes déjà une école primaire du Centre de services scolaire de la Capitale (CSSC):** Tu n'as pas à faire de demande d'admission à ce stade-ci, mais tu devras procéder à ton inscription pendant la période d'inscription qui a toujours lieu en février, pour la rentrée suivante. Tu devras signifier ton choix d'école dans le formulaire d'inscription ou lors de la réinscription. Toutes les informations sont disponibles sur le site Web du CSSC.
- **Si tu fréquentes une école primaire qui ne fait pas partie du Centre de services scolaire de la Capitale (CSSC):** Tu devras faire une inscription à ton école attirée et faire une demande de choix d'école hors territoire qui sera ensuite étudiée.

...LES PROGRAMMES PARTICULIERS

Les écoles secondaires t'offrent une panoplie de programmes particuliers! Parce que le rythme d'enseignement y est soutenu et pour s'assurer la réussite des élèves qui y seront admis, des conditions d'admission sont exigées dans les programmes particuliers suivants:

- le programme d'éducation internationale (PEI) offert à l'école Joseph-François-Perrault, à l'école secondaire de Neufchâtel et à l'école secondaire Roger-Comtois;
- le programme Sports-Arts-Études de l'école Cardinal-Roy;
- la concentration soccer de l'école secondaire de Neufchâtel;
- la concentration Intégra-TIC et le profil football à l'école secondaire Roger-Comtois;
- les concentrations anglais, arts et TIC, hockey et musique à l'école secondaire La Camaradière;
- les concentrations de sports (athlétisme et basketball, athlétisme et volleyball) et de musique instrumentale à l'école Jean-de-Brébeuf.

Voici ce que tu dois savoir:

- **Ton inscription est obligatoire.** Pour être admis, tu devras inscrire ta candidature à un processus de sélection rigoureux qui repose sur l'analyse minutieuse de ton dossier scolaire et de ton bilan de fonctionnement général en classe. Tu n'as pas à te soumettre à un test d'admission centralisé. **Tu dois toutefois obligatoirement remplir le formulaire prévu à cet effet, au plus tard le 20 octobre 2023, sur le site Web du CSSC.**
- À la fin du mois de novembre, une lettre te sera envoyée, à tes parents et toi, pour vous informer de l'acceptation ou du refus au programme particulier désiré.

Ma première rentrée au secondaire

BIENTÔT LE GRAND SAUT VERS LE SECONDAIRE!

Pour te préparer, tu peux visiter la Zone élève, un blogue traitant d'une foule de sujets et de réponses à plusieurs questionnements.



SUIS-JE PRÊT(E) À PASSER DU PRIMAIRE AU SECONDAIRE?

[LIRE L'ARTICLE >](#)

CE QUE JE PEUX FAIRE DURANT LE DÎNER

[LIRE L'ARTICLE >](#)



LES CHOIX DE COURS, COMMENT ÇA FONCTIONNE?

[LIRE L'ARTICLE >](#)



COMMENT SE DÉROULERONT MES PREMIÈRES JOURNÉES?

[LIRE L'ARTICLE >](#)



EST-CE QUE LE SECONDAIRE EST PLUS DIFFICILE QUE LE PRIMAIRE?

[LIRE L'ARTICLE >](#)



TOUT SAVOIR SUR LES RÈGLES AU SECONDAIRE

[LIRE L'ARTICLE >](#)



VISITER LA ZONE ÉLÈVE



Pour en savoir plus... C'EST PAR ICI!

monsecondaire.cssc.gouv.qc.ca



J'AI
• MA PLACE
AU SECONDAIRE

UN SITE INTERNET DÉBORDANT DE RÉPONSES ET DE RESSOURCES...

- La démarche à suivre, étape par étape, pour découvrir mon école attirée et vivre la meilleure transition possible vers le secondaire!
- Une page complète d'informations pour chaque école secondaire.
- Les informations relatives à l'admission et l'inscription.
- Les critères d'admissibilité pour le transport scolaire.
- Des témoignages de jeunes sur leur expérience d'entrée au secondaire.

Je visite
le site
dès maintenant !



Production: Secrétariat général et direction de l'information et des communications, septembre 2023
Dépôt légal – Bibliothèque et Archives nationales du Québec, 2023 – Bibliothèque et Archives Canada, 2023

**Centre
de services scolaire
de la Capitale**

Québec 